

## Les engins de chantier



**Auteur :** Julie Adam  
**Genre :** Documentaire  
**Collection :** Mon premier doc  
**Éditeur :** Auzou  
**ISBN :** 9782733846896  
**Prix :** 8.95 \$  
**Catégorie :** Documentaire  
**Thèmes :** Les engins de chantier  
**Année de parution :** 2017  
**Niveau :** 1<sup>er</sup> et 2<sup>e</sup> cycle du primaire  
**Nombre de pages :** 30 pages

### Description :

Grâce à la collection « Mon premier doc », les enfants découvrent à travers des textes simples et de magnifiques photos 24 engins de chantier. La souffleuse à neige, le bouteur ou l'abatteuse-groupeuse n'auront plus de secret pour eux.

### Points forts :

- Vocabulaire précis;
- Photographies d'une grande précision, détaillées et présentant des couleurs attirantes;
- Choix typographique : titre en capitales pour le nom de l'engin présenté.

### Le Programme de formation de l'école québécoise et la Progression des apprentissages

#### Compétence 1 : Lire des textes variés

Utiliser le contenu des textes à diverses fins

#### Compétence 2 : Écrire des textes variés

Écrire un texte sous forme de « *Qui suis-je?* » ou faire une recherche sur un engin de chantier.

#### Compétence 4 : Apprécier des œuvres littéraires

Recourir aux œuvres littéraires à diverses fins

### Lecture en réseau : Autres documentaires de la collection « Mon premier doc » :

*Les roches et minerais du Québec.* Jérôme Carrier, Auzou, 2017.

*Les arbres du Québec.* Jérôme Carrier, Auzou, 2017.

*Les instruments de musique.* Jérôme Carrier, Auzou, 2017.

*La flore du Québec.* Jérôme Carrier, Auzou, 2016.

### Avant la lecture

- 1) En relation avec le titre « *Les engins de chantier* » et la collection « *Mon premier doc* », demander aux élèves de quel genre de livre il s'agit. (Documentaire)
- 2) Observer la page couverture et émettre des hypothèses sur le nom de l'engin présenté et ce dont il sera question dans ce livre. (Livre pour s'informer sur les engins utilisés sur les chantiers.)
- 3) Lire la quatrième de couverture et questionner les élèves sur ce qu'ils viennent d'apprendre de plus sur cet ouvrage.
- 4) Amener les élèves à se construire une intention de lecture : « Qu'allons-nous découvrir en lisant ce livre? »
- 5) Faire observer les pages de garde et inviter les élèves à identifier l'engin qui y est présenté (le chasse-neige, page 24). Faire le même exercice avec la photo de la page couverture (la souffleuse à neige, page 25).
- 6) Ouvrir l'album à la page 5 et présenter le sommaire. Expliquer aux élèves comment retrouver les informations de la photographie présentée dans les pages de garde en utilisant le sommaire.
- 7) Expliquer la manière de lire ce livre : selon nos intérêts. On peut choisir d'aller lire directement la page qui concerne l'engin de chantier qui nous intéresse.

### Pendant la lecture :

- 8) Faire observer les photographies des engins présentés.
- 9) Faire observer le titre propre à chaque page et réinvestir le nom de l'engin dans plusieurs autres contextes afin d'amener les élèves à utiliser ce nouveau vocabulaire.

### Après la lecture :

10) Cartes « *Qui suis-je?* » à **découper** et à utiliser sous forme de jeu-questionnaire.

*Idées de classement à proposer pour les engins de chantier présentés sur les cartes « Qui suis-je? ».*

*Exemples de regroupements possibles :*

	Critère	Critère	Critère
# 1	Noms des engins qui contiennent le son « é »	Noms des engins qui contiennent le son « è »	Noms des engins qui ne contiennent pas les sons « é » ou « è »
# 2	Noms des engins où j'entends un « c » dur	Noms des engins où j'entends un « c » doux	Noms des engins où je n'entends aucun « c »
# 3	Noms des engins où j'entends un « g » dur	Noms des engins où j'entends un « g » doux	Noms des engins où je n'entends aucun « g »

*Selon les besoins et le niveau des élèves, utiliser les mots étiquettes avec ou sans illustration pour effectuer différents types de regroupements.*

11) Écrire un texte sous forme de « *Qui suis-je?* »

12) Au 2<sup>e</sup> cycle, inviter les élèves à faire une recherche plus approfondie sur un des éléments du livre.



- Je possède une lame très large entre mes roues avant et arrière.
- J'égalise et je nivelle le sol.
- On m'utilise aussi pour déblayer les routes enneigées.

**Qui suis-je?**



**La niveleuse**

- Je possède une grosse plaque de métal.
- Je dégage le terrain en repoussant les roches et la terre avec cette plaque.
- Je peux rouler sur toutes sortes de sols.
- On m'appelle aussi « bulldozer ».

**Qui suis-je?**



**Le boueur**

- On m'utilise en hiver.
- Je sers à déblayer les routes enneigées.
- Je repousse la neige sur le côté de la rue.
- Je porte aussi le nom de « gratte » ou « charrue ».

**Qui suis-je?**



**Le chasse-neige**

- Je sers à démolir des bâtiments.
- On m'utilise aussi pour casser les matériaux durs comme la pierre et le béton.
- On me fixe à une pelle hydraulique.
- J'agis comme un énorme marteau-piqueur.

**Qui suis-je?**



**Le brise-roche**

- Je possède un gros réservoir qui tourne à l'arrière.
- Je mélange du ciment, du sable du gravier et de l'eau dans mon réservoir.
- Je produis un mélange appelé « béton ».
- Je transporte et déverse le tout par un tube.

**Qui suis-je?**



**La bétonnière**

- Je possède une cabine pivotante.
- Je suis dirigée à partir de cette cabine.
- Je creuse le sol et déplace des matériaux avec mon godet.
- On peut aussi me fixer d'autres outils, comme des pinces.

**Qui suis-je?**



**La pelle hydraulique**

- Je fais toutes sortes de travaux.
- On peut me fixer différents accessoires à l'avant ou à l'arrière.
- Je peux creuser des sillons, semer des graines, répandre de l'engrais, etc.

**Qui suis-je?**



**Le tracteur**

- Je possède un tambour équipé de couteaux ou de pics tranchants.
- J'avance en faisant tourner mon tambour.
- Je découpe et fragmente le revêtement de la route pour en enlever une couche.

**Qui suis-je?**



**La fraiseuse**

- Je soulève et transporte des chargements d'arbres coupés.
- J'utilise une pince pour déplacer ces arbres.
- Je saisis les empilements d'arbres dans la forêt.
- Je les dépose ensuite au bord du chemin.

**Qui suis-je?**



**Le débardeur à pinces**

- Je ramasse des matériaux au sol comme de la terre, du sable ou des pierres.
- Je possède un large godet.
- Je soulève et transporte ces matériaux pour les décharger ailleurs.

**Qui suis-je?**



**La chargeuse**

- J'avance dans les champs.
- Je coupe et bat le blé.
- Je sépare les grains de la paille.
- Je rejette ensuite la paille en ballots.

**Qui suis-je?**



**La moissonneuse-batteuse**

- Je suis une sorte de pelle hydraulique.
- Je peux creuser le terrain sous le niveau du sol.
- Je possède un godet tourné vers le bas.
- Mon godet creuse en direction de l'engin.

**Qui suis-je?**



**La pelle rétrocaveuse**

- Je suis une sorte de camion à benne géant.
- On dit que je suis le « colosse » des chantiers et des mines.
- Les pelles déversent leur chargement (de terre de pierres ou de minerai) dans ma benne.

**Qui suis-je?**



**Le tombereau**

- Je suis utilisée pour déglacer les routes.
- J'épands du sel sur la chaussée.
- Je peux aussi répandre des abrasifs comme du sable et du gravier.
- On me fixe derrière un camion.

**Qui suis-je?**



**La saleuse**

- Je peux soulever de lourdes charges.
- Je suis indispensable pour soulever très haut.
- On m'emploie pour construire des immeubles.
- La plus grande de ma catégorie est appelée « ..... à tour ».

**Qui suis-je?**



**La grue**

- Je roule en « avalant » la neige.
- Je possède un tambour qui tourne à l'avant.
- Je projette la neige à travers un tuyau.
- Cette neige retombe plus loin ou dans un camion à benne.

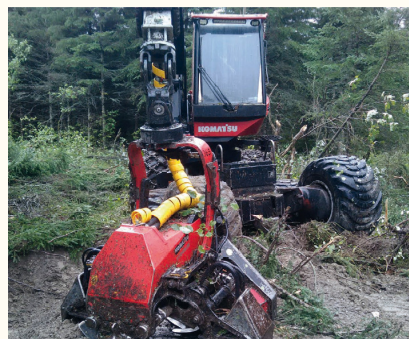
**Qui suis-je?**



**La souffleuse à neige**

- Je coupe les branches des arbres abattus.
- Je sectionne le bois en plusieurs tronçons.
- Par la suite, les arbres seront transformés en planches, en bûches...

**Qui suis-je?**



**L'ébrancheuse-tronçonneuse**

- Je termine la construction de la route.
- J'avance lentement pour étaler l'asphalte sur la route.
- Par la suite, je tasse et lisse l'asphalte afin d'obtenir un revêtement uniforme.

**Qui suis-je?**



**La finisseuse**

- Je possède une benne dotée d'un bord coupant.
- Ce bord descend plus bas que le niveau du sol.
- Je racle le sol en me déplaçant.
- Je charge dans ma benne les matériaux que j'enlève.

**Qui suis-je?**



**La décapeuse**

- Je perce des trous à l'aide d'un outil appelé « tarière ».
- Je m'enfonce dans le sol en tournant.
- Je peux forer des puits.
- On m'utilise aussi pour creuser des trous dans les mines.

**Qui suis-je?**



**La machine de forage**

- Je combine deux équipements.
- Je charge des matériaux à l'aide d'un godet placé à l'avant.
- Je creuse avec une pelle fixée à l'arrière.
- Je suis aussi appelée « tractopelle ».

**Qui suis-je?**



**La chargeuse-pelleteuse**

- Je transporte de la terre, du sable, de la neige ou d'autres sortes de matériaux.
- Je peux déverser mon chargement en le faisant basculer de deux manières.
- Ma benne bascule vers l'arrière ou sur le côté.

**Qui suis-je?**



**Le camion à benne**

- Je fais mon travail dans la forêt.
- Je coupe plusieurs arbres en circulant avec une scie placée près du sol.
- J'accumule les arbres coupés dans mes pinces.
- Je les dépose ensuite en paquet sur le sol.

**Qui suis-je?**



**L'abatteuse-groupeuse**

- J'écrase le sol pour le rendre plus compact.
- Je possède un rouleau compacteur.
- Je suis muni de lourds cylindres.
- J'aplatis le sol en roulant dessus.

**Qui suis-je?**



**Le compacteur**



	Critère	Critère	Critère
# 1	Noms des engins qui contiennent le son « é »	Noms des engins qui contiennent le son « è »	Noms des engins qui ne contiennent pas les sons « é » ou « è »
# 2	Noms des engins où j'entends un « c » dur	Noms des engins où j'entends un « c » doux	Noms des engins où je n'entends aucun « c »
# 3	Noms des engins où j'entends un « g » dur	Noms des engins où j'entends un « g » doux	Noms des engins où je n'entends aucun « g »

Le brise-roche	La décapeuse	La moissonneuse-batteuse
La machine de forage	La niveleuse	Le chasse-neige
La grue	La finisseuse	La souffleuse à neige
La chargeuse	Le compacteur	La saleuse
La chargeuse-pelleteuse	Le camion à benne	L'abatteuse-groupeuse
La pelle hydraulique	La bétonnière	Le bouteur
La pelle rétrocaveuse	Le tombereau	Le débardeur à pince
La fraiseuse	Le tracteur	L'ébrancheuse-tronçonneuse

Après la lecture, utilise les cartons des noms pour effectuer les classements mentionnés ci-haut.



**À ton tour de préparer un « Qui suis-je? » pour faire découvrir un engin de chantier.**

- Choisis un engin de chantier \_\_\_\_\_
- Trouve au moins trois caractéristiques particulières pour ton choix :
  - sa couleur \_\_\_\_\_
  - sa forme \_\_\_\_\_
  - sa grosseur \_\_\_\_\_
  - l'endroit où on l'utilise \_\_\_\_\_
  - une particularité \_\_\_\_\_
  - autre \_\_\_\_\_
- Compose tes phrases en débutant par :
  - Je suis... J'ai... Je ressemble...
  - On dit que... On me voit...
  - Ma... Mon... Mes...
- Termine ton texte par la question « **Qui suis-je?** »
- Dessine-le dans le plus petit carré.
- Écris le nom de ton engin sur la ligne.

\_\_\_\_\_

\_\_\_\_\_

\_\_\_\_\_

\_\_\_\_\_

\_\_\_\_\_

\_\_\_\_\_

\_\_\_\_\_

\_\_\_\_\_

\_\_\_\_\_

\_\_\_\_\_