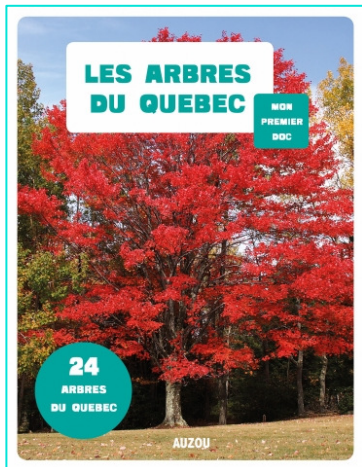


Les arbres du Québec



Auteur : Jérôme Carrier
Genre : Documentaire
Collection : Mon premier doc
Éditeur : Auzou
ISBN : 9782733847046
Prix : 8.95 \$
Catégorie : Documentaire
Thèmes : Les arbres du Québec
Année de parution : 2017
Niveau : 1^{er} et 2^e cycle du primaire
Nombre de pages : 30 pages

Description :

Grâce à la collection « Mon premier doc », les enfants découvrent à travers des textes simples et de magnifiques photos 24 des plus beaux arbres du Québec. L'érable à sucre, le chêne rouge ou le sapin baumier n'auront plus de secret pour eux.

Points forts :

- Vocabulaire précis;
- Photographies d'une grande précision, détaillées et présentant des couleurs attirantes;
- Choix typographique : titre en capitales pour le nom de l'arbre présenté.

Le Programme de formation de l'école québécoise et la Progression des apprentissages

Compétence 1 : Lire des textes variés

Utiliser le contenu des textes à diverses fins

Compétence 2 : Écrire des textes variés

Écrire un texte sous forme de « *Qui suis-je?* » ou faire une recherche selon le cycle visé

Compétence 4 : Apprécier des œuvres littéraires

Recourir aux œuvres littéraires à diverses fins

Lecture en réseau : Autres documentaires de la collection « Mon premier doc » :

Les engins de chantier. Julie Adam, Auzou, 2017.

Les roches et minéraux du Québec. Jérôme Carrier, Auzou, 2017.

Les instruments de musique. Jérôme Carrier, Auzou, 2017.

La flore du Québec. Jérôme Carrier, Auzou, 2016.

Avant la lecture

- 1) En relation avec le titre « *Les arbres du Québec* » et la collection « *Mon premier doc* », demander aux élèves de quel genre de livre il s'agit. (Documentaire)
- 2) Observer la page couverture et émettre des hypothèses sur le nom de l'arbre présenté et ce dont il sera question dans ce livre. (Livre pour s'informer sur les arbres que l'on retrouve au Québec.)
- 3) Lire la quatrième de couverture et questionner les élèves sur ce qu'ils viennent d'apprendre de plus sur cet ouvrage.
- 4) Amener les élèves à se construire une intention de lecture : « Qu'allons-nous découvrir en lisant ce livre? »
- 5) Faire observer les pages de garde et inviter les élèves à nommer les arbres qui y sont présentés (l'épinette blanche, page 11).
- 6) Ouvrir l'album à la page 5 et présenter le sommaire. Expliquer aux élèves comment retrouver les informations de la photographie présentée dans les pages de garde en utilisant le sommaire.
- 7) Expliquer la manière de lire ce livre : selon nos intérêts. On peut choisir d'aller lire directement la page qui concerne l'arbre qui nous intéresse.

Pendant la lecture :

- 8) Faire observer les photographies des arbres présentés.
- 9) Faire observer le titre propre à chaque page et réinvestir le nom de l'arbre dans plusieurs autres contextes afin d'amener les élèves à utiliser ce nouveau vocabulaire.

Après la lecture :

10) Cartes « *Qui suis-je?* » **à découper** et à utiliser sous forme de jeu-questionnaire.

Idées de classement à proposer pour les arbres présentés sur les cartes « Qui suis-je? ».

Exemples de regroupements possibles :

	Critère	Critère	Critère
# 1	Noms des arbres qui sont « des feuillus »	Noms des arbres qui sont « des conifères »	
# 2	Noms des arbres où j'entends un « c » dur	Noms des arbres où j'entends un « c » doux	Noms des arbres où je n'entends aucun « c »
# 3	Noms des arbres où j'entends un « g » dur	Noms des arbres où j'entends un « g » doux	Noms des arbres où je n'entends aucun « g »

Selon les besoins et le niveau des élèves, utiliser les mots étiquettes avec ou sans illustration pour effectuer différents types de regroupements.

11) Écrire un texte sous forme de « *Qui suis-je?* »

12) Au 2^e cycle, faire une recherche plus approfondie sur une sorte d'arbre que l'on retrouve au Québec.



- Je suis un arbre plutôt grand.
- Je pousse en bosquet près des lacs et des rivières.
- Je suis un arbre fragile.
- Lorsqu'il vente beaucoup, je perds souvent des branches.

Qui suis-je?



Le saule noir

- Je suis un conifère.
- Je perds mes aiguilles en hiver.
- Mon bois est dur et résistant à la pourriture.
- On me retrouve souvent près des milieux humides comme les tourbières.

Qui suis-je?



Le mélèze laricin

- Je possède un bois très léger qui ne pourrit pas.
- On m'utilise pour la construction de canots.
- Je sers aussi pour faire des bardeaux afin de couvrir des bâtiments.
- Je porte aussi le nom de thuya.

Qui suis-je?



Le cèdre

- Je pousse dans les sols riches et bien drainés.
- Mes feuilles changent de couleur à l'automne.
- On utilise ma sève au printemps.
- Je produis du sirop et de la tire.

Qui suis-je?



L'éérable à sucre

- Je pousse dans des lieux secs et rocaillieux.
- Mon écorce est rougeâtre et se détache en larges plaques.
- Mon bois est très solide.
- On m'utilise pour faire des poteaux électriques.

Qui suis-je?



Le pin rouge

- Je produis des noix comestibles à saveur douce.
- L'écorce qui entoure ma noix se nomme « brou ».
- Le « brou » est poilu et collant.
- Mes feuilles mesurent plus de 30 centimètres.

Qui suis-je?



Le noyer cendré

- Je pousse en forêt, mais aussi en ville.
- Je suis exploitée depuis longtemps pour faire du papier.
- On m'exploite aussi pour faire du bois de sciage.
- Je sers à la construction des maisons.

Qui suis-je?



L'épinette blanche

- J'ai besoin de beaucoup de soleil.
- Au moindre souffle de vent, mes feuilles s'agitent.
- Après un feu de forêt, je suis l'un des premiers arbres à m'implanter.

Qui suis-je?



Le peuplier faux-tremble

- Je suis un arbre aux milles usages.
- On m'utilise pour ma résine, mes branches et mon tronc.
- On me décore pour la fête de Noël.
- On m'expose en entier dans les salons.

Qui suis-je?



Le sapin beaumier

- Je suis un arbre qui adore l'eau.
- On me voit souvent dans les terrains inondés.
- Je dois mon nom au revers de ma feuille.
- Le dos de mes feuilles est argenté.

Qui suis-je?



L'érable argenté

- On me reconnaît facilement grâce à mon écorce.
- Mon écorce est frisée de couleur doré.
- Mon bois est dur et de couleur rosé.
- On m'utilise pour faire des planchers et des meubles.

Qui suis-je?



Le bouleau jaune

- Dans ma catégorie, je peux atteindre des hauteurs considérables.
- Je peux faire plus de 30 mètres de haut.
- Mes fruits restent sur l'arbre jusqu'en automne.
- Je produis des cerises.

Qui suis-je?



Le cerisier tardif

- J'ai la forme d'un parasol.
- Je suis très résistant à la pollution.
- Une forme de champignon venue d'Europe peut me faire dépérir en quelques années.
- On me voit en Amérique.

Qui suis-je?



L'orme d'Amérique

- Mon écorce est grise et lisse.
- On me remarque facilement en hiver.
- Je peux conserver des feuilles collées sur mes branches jusqu'au printemps.
- Ces feuilles sont jaunes et sèches.

Qui suis-je?



Le hêtre

- Je mesure plus de 40 mètres de hauteur.
- On dit que je suis le géant de nos forêts.
- Autrefois, je servais à faire des mâts de navires.
- Maintenant, on m'utilise pour fabriquer des meubles.

Qui suis-je?



Le pin blanc

- Je fleuris à la fin du mois de juin.
- Je dégage une douce odeur lorsque je fleuris.
- On fait des tisanes avec mes fleurs.
- Mon bois est utilisé par les sculpteurs.

Qui suis-je?



Le tilleul

- Je préfère les sols humides.
- Mes feuilles sont dentelées.
- À l'automne, mes feuilles deviennent rouge vif.
- Ma sève est utilisée pour faire du sirop.

Qui suis-je?



L'érable rouge

- Mes feuilles sont pointues.
- Le dos de mes feuilles est légèrement roux.
- Mes bourgeons sont collants.
- J'embaume la forêt au printemps et à l'automne.

Qui suis-je?



Le peuplier beaumier

- Je possède des branches fines.
- Mes branches sont munies de petites aiguilles.
- Je suis l'arbre qui peut vivre le plus longtemps au Québec.
- Certains arbres peuvent vivre plus de 700 ans.

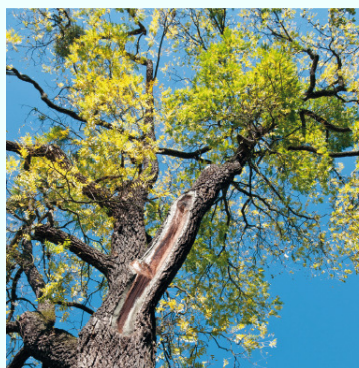
Qui suis-je?



La pruche

- À l'automne, je donne de grosse noix rondes.
- Mes noix sont comestibles, mais un peu amères.
- Mon bois est dur et de couleur sombre.
- Je suis recherchée par les ébénistes.

Qui suis-je?



Le noyer noir

- Je possède une écorce qui se détache en grands lambeaux.
- Autrefois, on utilisait mon écorce pour couvrir les canots.
- Mon écorce servait aussi à faire des contenants.
- Je porte aussi le nom de bouleau à papier.

Qui suis-je?



Le bouleau blanc

- Je suis un arbre assez commun au Québec.
- Je pousse très bien dans les endroits secs comme les talus et les montagnes.
- Je suis le dernier arbre à perdre mes feuilles en automne.

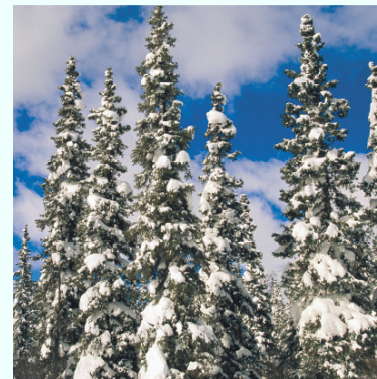
Qui suis-je?



Le chêne rouge

- Je possède de courtes branches.
- Je semble frêle, mais mon bois est très résistant.
- Je peux donner naissance à un nouvel arbre lorsqu'une de mes branches touche le sol humide.

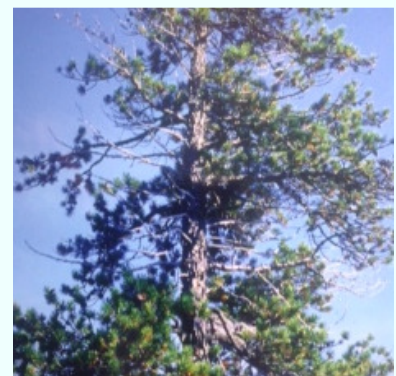
Qui suis-je?



L'épinette noire

- On dit que je suis le plus nordique des pins du Québec.
- Je pousse jusque dans la forêt boréale.
- J'ai besoin du feu pour me reproduire.
- C'est lorsqu'il fait très chaud que mes cônes lâchent leurs graines.

Qui suis-je?



Le pin gris

	Critère	Critère	Critère
# 1	Noms des arbres qui sont « des feuillus »	Noms des arbres qui sont « des conifères »	
# 2	Noms des arbres où j'entends un « c » dur	Noms des arbres où j'entends un « c » doux	Noms des arbres où je n'entends aucun « c »
# 3	Noms des arbres où j'entends un « g » dur	Noms des arbres où j'entends un « g » doux	Noms des arbres où je n'entends aucun « g »

Le cèdre	L'épinette blanche	Le cerisier tardif
Le pin blanc	L'épinette noire	Le peuplier faux-tremble
Le pin rouge	La pruche	Le peuplier beaumier
Le pin gris	Le sapin beaumier	Le saule noir
Le mélèze laricin	Le bouleau blanc	L'orme d'Amérique
Le noyer noir	Le bouleau jaune	L'érable à sucre
Le noyer cendré	Le chêne rouge	L'érable rouge
Le tilleul	Le hêtre	L'érable argenté

Après la lecture, utilise les cartons des noms des arbres pour effectuer les classements mentionnés ci-haut.



À ton tour de préparer un « Qui suis-je? » pour faire découvrir un arbre aux amis.

- Choisis ton arbre _____
- Trouve au moins trois caractéristiques particulières pour ton arbre :
 - sa couleur _____
 - sa forme _____
 - sa grosseur _____
 - l'endroit où il pousse _____
 - une particularité _____
 - autre _____
- Compose tes phrases en débutant par :
 - Je suis... J'ai... Je ressemble...
 - On dit que... On me voit...
 - Ma... Mon... Mes...
- Termine ton texte par la question « **Qui suis-je?** »
- Dessine ton arbre dans le plus petit carré.
- Écris le nom de ton arbre sur la ligne.

