

Léo le phoque au secours de son ami

Auteur : Anouk Filippini
Illustrations : Romain Mennetrier
Collection : Mes p'tits albums
Éditeur : Auzou
ISBN : 9782733848272
Prix : 9.95 \$ (couverture souple)
Catégorie : Album
Thèmes : entraide, animaux de la banquise
Année de parution : 2017
Niveau : Préscolaire et 1er cycle du primaire
Nombre de pages : 32 pages



Description :

Un nouvel élève, Arsène, arrive dans la classe de Léo le phoque. Arsène s'est perdu. Lui de sa famille, il doit rester au village pendant quelques jours. Léo décide de l'aider à trouver un toit. Sur la banquise, dans l'eau ou dans les airs? Décidément, rien ne va! Où peut bien vivre un petit renne?

Personnage principal :

Léo le phoque

Personnages secondaires :

Juliette la mouette, Violette la chouette, M. Romain le pingouin, Arsène le renne, le papa de Léo, Fanny l'ourse blanche, Antoine le loup blanc, les parents d'Arsène.

Points forts :

- Récit en trois temps (début, milieu, fin);
- Vocabulaire riche et précis;
- Illustrations colorées, douces et joyeuses;
- Utilisation de doubles pages pour un effet de complémentarité entre le texte et l'image.

Le Programme de formation de l'école québécoise et la Progression des apprentissages

Compétence 1 : Lire des textes variés

Utiliser le contenu des textes à diverses fins

Compétence 2 : Écrire des textes variés

Écrire une comptine

Compétence 4 : Apprécier des œuvres littéraires

Recourir aux œuvres littéraires à diverses fins

Démarche proposée

Avant la lecture :

- 1) En relation avec le titre « *Léo le phoque au secours de son ami* » :
 - observer la page couverture et émettre des hypothèses plausibles sur ce dont il sera question dans ce livre;
 - observer les illustrations et faire nommer les éléments de lieux et de temps;
 - observer les personnages et essayer d'anticiper comment ils se sentent et pourquoi, etc.
- 2) Lire la quatrième de couverture et se questionner sur ce qui risque d'arriver.
- 3) Noter au tableau les possibilités que les élèves nommeront afin d'infirmer ou de confirmer les hypothèses émises par ceux-ci.
- 4) Observer l'illustration de la page titre et expliquer comment le personnage se sent et ce qu'il fait.
- 5) Dégager une intention de lecture plausible.

Pendant la lecture :

- 6) S'assurer de la compréhension des mots de vocabulaire plus difficiles.
- 7) Construire une carte thématique avec les mots de vocabulaire en lien avec le thème des régions nordiques : le Grand Nord, la banquise, le phoque, la mouette, la chouette, le pingouin, le renne, la glace, l'ourse blanche, le troupeau de rennes, la tanière, la toundra, la plaine herbeuse, les régions polaires, le loup blanc, les licornes de mer (narval), les baleines à bosse, un iceberg, une aurore boréale, etc.
- 8) Faire observer les détails porteurs de sens explicite dans les illustrations et dans le texte.
- 9) Repérer les jeux de rimes utilisées par l'auteur dans le texte.

Après la lecture :

- ✓ *Faire le rappel de l'histoire à l'oral (récit en trois temps)*
 - ✓ *Questions à poser à l'oral ou l'écrit (# 1 à 8)*
 - ✓ *Banque de questions/1^{er} cycle (# 1 à 4)*
 - ✓ *Activité d'écriture : Composer une comptine. Dégager les principales caractéristiques de ce genre de texte : jeux de sonorités, répétition de mots, rythme, etc.*
- 10) Faire un retour sur les démarches en lecture et en écriture afin de reconnaître nos forces et d'identifier les défis à relever lors des prochaines tâches.



Encercle la bonne réponse.

1) À quel endroit se déroule cette histoire?

- a. Dans le Sud.
- b. Dans le Grand Nord.
- c. À l'Équateur.



2) Qui est le maire du village?

- a. Le papa de Léo le phoque.
- b. Fanny, l'ourse blanche.
- c. M. Romain, le pingouin.

3) Pourquoi la maman de Léo dit qu'il est impossible qu'Arsène vive avec eux?

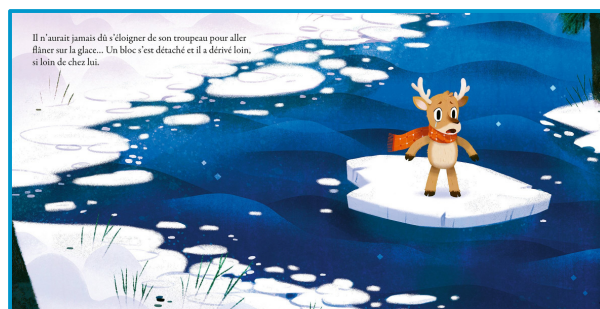
- a. Parce qu'un petit renne ne peut pas vivre dans la tanière avec les ours.
- b. Parce qu'un petit renne ne peut pas vivre dans l'eau avec les pingouins.
- c. Parce qu'un petit renne ne peut pas vivre dans l'eau avec les phoques.

4) Que font les enfants en attendant que l'ourse Fanny se réveille?

- a. Les enfants étudient les cartes et font raconter à Arsène tout ce qu'il a vu en chemin.
- b. Les enfants sont découragés et attendent devant chez Fanny qu'elle se réveille.
- c. Les enfants amènent Arsène chez Antoine le loup blanc qui vit en meute.

5) De quelle manière Arsène retourne-t-il chez lui ?

- a. Arsène est seul et il flotte sur un tout petit bloc de glace.
- b. Arsène est assis sur un bloc de glace, accompagné par tous les gens du village.
- c. Arsène est installé sur un iceberg que Léo et son papa poussent à tour de rôle.



Nom : _____

6) Remplace les phrases suivantes du début de l'histoire dans le bon ordre (# 2 à 6).

- | | |
|--------------------------|--|
| <input type="checkbox"/> | Un bloc de glace s'est détaché et il a dérivé loin de chez lui. |
| <input type="checkbox"/> | Arsène s'est éloigné de son troupeau pour aller flâner sur la glace. |
| 1. | Arsène, le nouvel élève, arrive dans la classe de M. Romain le pingouin. |
| <input type="checkbox"/> | À la récré, Léo partage son goûter avec Arsène. |
| <input type="checkbox"/> | Tous les habitants de la banquise se réunissent pour trouver une solution. |
| <input type="checkbox"/> | Les yeux pleins de larmes, Arsène raconte son histoire à Léo. |

7) Vrai ou Faux? Encerle la bonne réponse.

- | | | |
|--|-------------|-------------|
| a. Léo le phoque fait visiter sa banquise à Arsène. | Vrai | Faux |
| b. L'ourse blanche s'est enfin réveillée de son sommeil d'hiver. | Vrai | Faux |
| c. Juliette et Violette ont plein de livres sur la région. | Vrai | Faux |
| d. Pendant le voyage, le ciel est éclairé par la Lune. | Vrai | Faux |
| e. Violette prévient les parents d'Arsène de leur arrivée. | Vrai | Faux |

8) Associe chaque animal à son habitat.

- | | |
|-------------------|-----------------------------------|
| La mouette | Je vis en meute. |
| Les rennes | Je vis dans une tanière. |
| La licorne de mer | Je vis là où commence la toundra. |
| L'ourse | Je vis dans l'eau. |
| Le loup blanc | Je vis dans un nid. |

1) Si tu avais été à la place d'Arsène, lorsqu'il a dérivé sur un bloc de glace très loin de chez lui, comment aurais-tu réagi?

.....

.....

.....

.....

.....

2) Quel est ton moment préféré dans cette histoire? Explique pourquoi.

.....

.....

.....

.....



Nom : _____

3) Lequel de ces personnages te ressemble le plus? Encerle-le.



Arsène



Léo



Violette



Juliette



Antoine



M. Romain

Explique pourquoi.

.....

.....

.....

.....

4) Entoure ce que tu as préféré dans cette histoire.



- * le début
- * les personnages
- * les illustrations
- * la fin

Explique pourquoi.

.....

.....

.....

.....

Écriture d'une comptine

Nom : _____

1. Relis quelques pages de l'histoire pour y repérer des rimes (exemple p. 4 et 5)
2. Sélectionne un des animaux proposés ou choisis-en un autre.
3. Essaie de trouver des mots qui riment avec celui-ci.
4. Compose quelques phrases qui riment avec ton animal sur la page suivante.
5. Donne un titre à ta comptine.
6. Illustre ta composition.

renne	mouette	ours

loup	pingouin	_____



Écriture d'une comptine

Nom : _____

Compose ta comptine avec quelques rimes.

.....

Titre : _____

.....

.....

.....

.....

.....

.....

.....

.....

.....

Illustre ta composition :

