

# AUZOU

## Jos Montferrand

**Adaptation :** Martine Latulippe

**Illustrations :** Fabrice Boulanger

**Collection :** Les p'tits classiques

**Éditeur :** Auzou

**ISBN :** 9782733864951

**Prix :** 4.95 \$ (couverture souple)

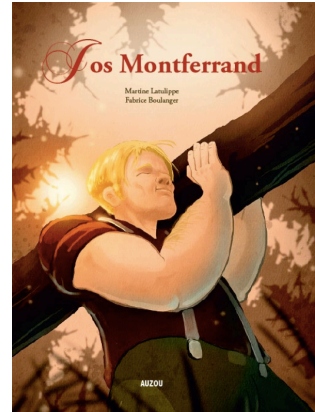
**Catégorie :** Légende

**Thèmes :** Force physique, exploits, conflits, rivalité

**Année de parution :** 2019

**Niveaux :** 2<sup>e</sup> et 3<sup>e</sup> cycles du primaire

**Nombre de pages :** 28 pages



### Description :

Jos Montferrand, de son vrai nom Joseph Favre, est un homme fort qui a vécu au XIX<sup>e</sup> siècle au Québec. Il est devenu une légende mythique : on lui attribue un certain nombre d'exploits. Martine Latulippe a choisi de les raconter ici, avec humour et la poésie dont elle sait faire preuve.

### Personnage principal :

Jos Montferrand

### Points forts :

- Vocabulaire riche et précis, structure de phrases élaborées;
- Illustrations traditionnelles aux couleurs variées selon les différents contextes de l'histoire;
- Utilisation de plusieurs doubles pages pour un effet de complémentarité entre le texte et l'image.

### Le Programme de formation de l'école québécoise et la Progression des apprentissages

#### Compétence 1 : Lire des textes variés

Utiliser le contenu des textes à diverses fins

#### Compétence 2 : Écrire des textes variés

Compléter le carnet de lecture

Composer une légende

#### Compétence 3 : Communiquer oralement

Partager ses propos lors d'une situation d'interaction

#### Compétence 4 : Apprécier des œuvres littéraires

Recourir aux œuvres littéraires à diverses fins

### **Dispositif pédagogique suggéré : Cercle de lecture**

Utiliser les titres suivants des légendes québécoises adaptées par Martine Latulippe pour vivre le cercle de lecture.

- |                                    |                                    |
|------------------------------------|------------------------------------|
| ✓ La dame blanche                  | ✓ Le bonhomme Sept-Heures          |
| ✓ Alexis le Trotteur               | ✓ La Chasse-galerie                |
| ✓ La légende de Sedna              | ✓ Rose Latulipe                    |
| ✓ La naissance du capteur de rêves | ✓ Ponik, le monstre du lac         |
| ✓ Le bateau fantôme de Gaspé       | ✓ Le cheval noir de Trois-Pistoles |

### **Démarche proposée :**

Avoir en main les titres des légendes québécoises publiées aux Éditions Auzou et adaptées par Martine Latulippe mentionnés ci-haut.

- ✓ Prévoir autant de livres que vous avez d'élèves.
- ✓ Chaque élève doit avoir en main son propre titre à lire.
- ✓ Former des groupes de 3 ou 4 élèves autour d'un même titre.
- ✓ Les groupes sont formés de façon temporaire à partir des titres choisis.
- ✓ De nouveaux groupes se forment autour de nouveaux livres.

Note : Pour plus de détails consulter le site suivant : <http://francaisprimaire.mongroupe.ca/cercle-de-lecture-menu/>

### **Avant la lecture :**

- 1) Expliquer aux élèves le projet de lecture sur les légendes québécoises.
  - Intention de lecture du projet : lire des légendes québécoises afin de déterminer un palmarès.
  - Intention d'écriture du projet: Inventer une nouvelle légende québécoise.
- 2) Expliquer la démarche du cercle de lecture. (Au besoin, modéliser la démarche du cercle de lecture).
- 3) Les élèves devront choisir une première légende et la lire.
- 4) Chaque élève aura un carnet pour garder des traces de sa lecture (personnage principal, temps et lieux du récit, l'ambiance ou le climat de la légende, caractéristiques de la légende, passages intéressants, mots ou expressions particulières, illustrations, interprétations, questions, impressions...)
- 5) Par la suite, ils seront regroupés par équipe de 3 ou 4 pour discuter des notes prises individuellement.
- 6) Chaque équipe devra produire une analyse de l'œuvre et une critique.

### **Choix du livre :**

- 7) Présenter les pages couverture des légendes disponibles.
  - Lire le titre;
  - Observer l'illustration et faire nommer les éléments présentés, identifier les temps et lieux;
  - Observer les personnages et essayer d'anticiper ce qui se passe, comment ils se sentent, ce qui risque d'arriver, etc.
- 8) Choix du livre et formation des groupes.
  - Utiliser un bon « Choix de livre » présenté à la fin du présent document.
  - Former les équipes selon le nombre de livres disponibles.

### **Pendant la lecture :**

- 9) Les élèves remplissent le carnet de lecture.
- 10) L'enseignant soutient les élèves dans leurs réflexions et questionnements.

### **Après la lecture :**

- 11) Discussion à partir des notes prises par les élèves dans le carnet de lecture.  
Note : Pour une discussion structurée, utiliser les rôles habituels du cercle de lecture : maître des liens, animateur des discussions, maître des passages et des mots, maître des illustrations. Pour plus d'information, consulter le lien suivant : <https://www.taalecole.ca/cercle-de-lecture/>
- 12) Concevoir un tableau d'appréciation des légendes (palmarès) afin d'établir la légende préférée de la classe.
- 13) Sur une carte du Québec, situer l'endroit où se déroule cette légende.
- 14) Faire une recherche en bibliothèque ou sur Internet afin de comparer différentes versions de cette légende.
- 15) Composer une légende à partir de personnalités célèbres qui ont marqué l'histoire du Québec; soit en politique, en arts, en sciences, en journalisme, en économie, etc. Utiliser Internet pour faire une recherche.

**Carnet de lecture sur les légendes québécoises**

Membres de l'équipe :

---

---

---

---



\_\_\_\_\_

**Titre du livre**

Auteur : \_\_\_\_\_

Illustrateur : \_\_\_\_\_

Édition : \_\_\_\_\_

Collection : \_\_\_\_\_

Année : \_\_\_\_\_

## Temps ou époque

Je décris le temps (l'époque) où se déroule la légende.

---

---

---

---

---

---

---

---

Je précise le temps. Je transcris un court passage du texte qui décrit le temps de la légende. (Page \_\_\_\_\_)

---

---

---

---

---

---

---

---

## Lieu

Je décris le lieu principal où se situe la légende.

---

---

---

---

---

---

---

---

Je précise le lieu principal de la légende à partir d'un extrait. (Page \_\_\_\_\_)

---

---

---

---

---

---

---

---

## Le thème abordé

Je décris le thème principal de cette légende.

---

---

---

---

---

---

---

---

Je précise le thème de cette légende. Je transcris un court passage du texte qui le justifie. (Page \_\_\_\_\_)

---

---

---

---

---

---

## L'ambiance

Je décris l'ambiance (climat) de la légende.

---

---

---

---

---

---

---

---

Je précise l'ambiance. Je transcris un court passage du texte qui décrit l'ambiance de la légende. (Page \_\_\_\_)

---

---

---

---

---

---



## Les mots intéressants

Je trouve des mots nouveaux.  
J'écris la phrase dans laquelle ils sont écrits.  
Je donne la définition des mots.

Mot : \_\_\_\_\_ Page : \_\_\_\_\_

Phrase : \_\_\_\_\_  
\_\_\_\_\_

Définition : \_\_\_\_\_  
\_\_\_\_\_

Mot : \_\_\_\_\_ Page : \_\_\_\_\_

Phrase : \_\_\_\_\_  
\_\_\_\_\_

Définition : \_\_\_\_\_  
\_\_\_\_\_

Mot : \_\_\_\_\_ Page : \_\_\_\_\_

Phrase : \_\_\_\_\_  
\_\_\_\_\_

Définition : \_\_\_\_\_  
\_\_\_\_\_

Mot : \_\_\_\_\_ Page : \_\_\_\_\_

Phrase : \_\_\_\_\_  
\_\_\_\_\_

Définition : \_\_\_\_\_  
\_\_\_\_\_





## Bon : Choix de livre

### Choix de livre pour le cercle de lecture :

Nom : \_\_\_\_\_

1<sup>er</sup> choix : \_\_\_\_\_

2<sup>e</sup> choix : \_\_\_\_\_

3<sup>e</sup> choix : \_\_\_\_\_

### Choix de livre pour le cercle de lecture :

Nom : \_\_\_\_\_

1<sup>er</sup> choix : \_\_\_\_\_

2<sup>e</sup> choix : \_\_\_\_\_

3<sup>e</sup> choix : \_\_\_\_\_

### Choix de livre pour le cercle de lecture :

Nom : \_\_\_\_\_

1<sup>er</sup> choix : \_\_\_\_\_

2<sup>e</sup> choix : \_\_\_\_\_

3<sup>e</sup> choix : \_\_\_\_\_

### Choix de livre pour le cercle de lecture :

Nom : \_\_\_\_\_

1<sup>er</sup> choix : \_\_\_\_\_

2<sup>e</sup> choix : \_\_\_\_\_

3<sup>e</sup> choix : \_\_\_\_\_

### Choix de livre pour le cercle de lecture :

Nom : \_\_\_\_\_

1<sup>er</sup> choix : \_\_\_\_\_

2<sup>e</sup> choix : \_\_\_\_\_

3<sup>e</sup> choix : \_\_\_\_\_

### Choix de livre pour le cercle de lecture :

Nom : \_\_\_\_\_

1<sup>er</sup> choix : \_\_\_\_\_

2<sup>e</sup> choix : \_\_\_\_\_

3<sup>e</sup> choix : \_\_\_\_\_

### Choix de livre pour le cercle de lecture :

Nom : \_\_\_\_\_

1<sup>er</sup> choix : \_\_\_\_\_

2<sup>e</sup> choix : \_\_\_\_\_

3<sup>e</sup> choix : \_\_\_\_\_

### Choix de livre pour le cercle de lecture :

Nom : \_\_\_\_\_

1<sup>er</sup> choix : \_\_\_\_\_

2<sup>e</sup> choix : \_\_\_\_\_

3<sup>e</sup> choix : \_\_\_\_\_