

Les enquêtes d'Anatole Bristol #2 Mystères et Visages pâles



Auteur : Sophie Laroche
Illustrations : Carine Hinder
Genre : Roman
Collection : Pas de géant
Éditeur : Auzou
ISBN : 9782733822463
Prix : 6,95 \$
Catégorie : Roman illustré
Thèmes : Enquête, amitié, humour, amérindiens
Année de parution : 2013
Niveau : 2^e cycle et début 3^e cycle du primaire
Nombre de pages : 96 pages

Description :

Les enquêtes d'Anatole Bristol - Tome 2 – Anatole et Philomène enquêtent dans un camp d'indien, et pas n'importe lequel : la classe verte où les a emmenés la maîtresse! Rien ne va plus : les disparitions et les mystères s'enchaînent... Y a-t-il un détective dans la classe?

Enfin la suite des aventures d'Anatole Bristol (lauréat du Prix Renaudot des Benjamins 2013), notre enquêteur favori! Pour les lecteurs qui dévorent déjà, une histoire drôle et passionnante de Sophie Laroche, illustrées avec talent par Carine Hinder.

Points forts :

- Vocabulaire riche et précis, nombreux dialogues, style dynamique et plein d'entrain;
- Valeurs : amitié, entraide;
- Roman illustré en couleur sur papier glacé.

Le Programme de formation de l'école québécoise et Progression des apprentissages

Français, Langue d'enseignement

Compétence 1 : Lire des textes variés

Utiliser le contenu des textes à diverses fins

Compétence 4 : Apprécier des œuvres littéraires

Recourir aux œuvres littéraires à diverses fins

Compétence transversale 2 : Résoudre des problèmes

Mettre à l'essai des pistes de solutions

Lecture en réseau :

Découvrir les autres titres de la série « Les enquêtes d'Anatole Bristol ».

Pour les lecteurs de 7 à 10 ans

Le gang des farceurs. Sophie Laroche, Éditions Auzou, 2013.

Voler n'est pas jouer. Sophie Laroche, Éditions Auzou, 2014.

Marabout et bouts de mystère. Sophie Laroche, Éditions Auzou, 2015.

Anatole contre Arsène Lapin. Sophie Laroche, Éditions Auzou, 2015.

Avant la lecture :

- 1) En relation avec le titre « *Les enquêtes d'Anatole Bristol – Mystères et Visages pâles* », observer la page couverture et émettre des hypothèses plausibles en situant l'endroit et ce dont il sera question dans ce livre.
- 2) Lire la quatrième de couverture et tenter d'anticiper comment Anatole s'y prendra pour résoudre cette enquête et les mystères qui se déroulent au camp d'indiens.
- 3) Lire la dédicace de l'auteure. « *À Wimereux, et à ma tribu du Nord. Apaches Blondel, Sioux Dessaint, je vous aime.* » Quel sens peut-on lui donner?

Wimereux : une commune française située dans le département du Pas-de-Calais en région du Nord-Pas-de-Calais), et à ma tribu du Nord.

Apaches : nom générique donné à différentes tribus amérindiennes, Geronimo est le nom d'un des chefs de tribu des Apaches.

Sioux : nom qui désigne une nation amérindienne du centre et du sud-est de l'Amérique du Nord.

Blondel et **Dessaint** sont des noms de famille français.

- 4) Préciser que des termes typiquement français seront utilisés dans le texte. Demander aux élèves de les relever pour en identifier le sens.
- 5) Dans ce texte le mot « Chti » est utilisé. En voici une brève définition : Le mot "chti " ou "chtimi ", a été inventé durant la Première Guerre Mondiale par des "poilus" qui n'étaient pas de la région, et qui désignaient ainsi leurs camarades qui étaient originaires du Nord-Pas-de-Calais. Ce mot a été créé à partir des mots "ch'est ti, ch'est mi" (c'est toi, c'est moi).

Pendant la lecture :

- 6) Inviter les élèves à observer les indices porteurs de sens dans les illustrations.

Après la lecture :

- *Questions à poser à l'oral ou à l'écrit (# 1 à 15).*
- *Jeu-quiz.*

Questions à poser à l'oral ou à l'écrit

Nom : _____

1. Complète le tableau suivant en associant les surnoms des personnages présents dans cette histoire. Par la suite, donne l'explication de chaque « Totem ».

Aigle Royal

Belette Farceuse

Chti Futé

Grande Ourse Sage

Gazelle Sensée

Pissenlit Fou

Hibou Hilare

Nuage Gris

Nom du personnage	Nom d'indien	Explication du « Totem »
Anatole		
Philomène		
Mme Appourchaux		
Félix		
Gabriel		
Élodie		
Nathan		
L'animateur du camp indien		

2. Replace les énoncés suivants dans le bon ordre (de 1 à 5)

Quelqu'un dépose une flèche sur l'oreiller de Grande Ourse Sage.

Aigle Royal et Nuage qui rit ont enterré la hache de guerre.

Une personne libère les chevaux de leur enclos.

Quelqu'un vole le carnet de voyage et le lapin en peluche.

Des pas enfarinés conduisent au tipi de Grande Ourse Sage.

Nom : _____

3. Nomme les trois raisons pour lesquelles Philomène est contente d'aller au camp indien.

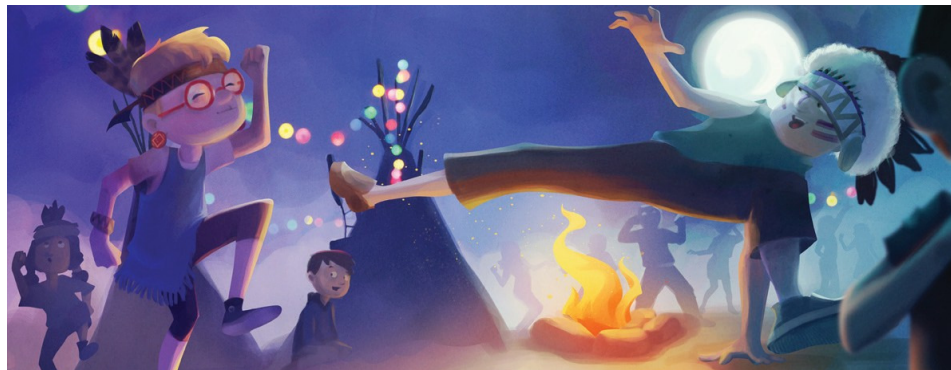
4. Quelle est la première règle que la classe d'Anatole doit respecter en arrivant à Terlincthun?

5. Au chapitre 3, le soir venu, Anatole veut se rendre au tipi d'Aigle Royal. Qu'est-ce qui l'effraie en chemin?

6. Explique le sens des mots en caractères gras dans la phrase suivante :

« Chti Futé, **bilingue** sous le coup de l'émotion, nous a distribué les **sangles**, que nous avons enroulées autour de nos **torses** pour qu'elles ne se prennent pas dans les roues de nos vélos. »

bilingue	
sangles	
torses	



Nom : _____

7. Au chapitre 4, que veut dire Anatole lorsqu'il parle de « nos montures d'acier »?

8. À la page 56, au moment où Anatole raconte toute l'histoire à son amie Philo, pourquoi dit-il que Philo est très Philo...sophe?

9. Replace dans l'ordre les étapes du plan de mise en place des pièges (1 à 5).

- Répartir la farine dans des sacs de plastiques.
- Accrocher les sacs de plastique.
- Prendre la farine.
- Attendre que le coupable agisse.
- S'assurer que la farine tombera lorsque le sac bougera.

10. Chti Futé a une manière de parler particulière. De quoi s'agit-il?

Donne un exemple tiré du texte.



Nom : _____

11. Au chapitre 4, Anatole se doute que Chti Futé n'est pas un véritable indien. Trouve dans le texte l'extrait qui le prouve.

12. Anatole trouve que le nom d'Indienne que son amie Philo s'est choisi lui convient très bien. Explique pourquoi à l'aide du texte.

13. Trouve une illustration qui évoque très bien un des surnoms indiens des personnages. Nomme ce personnage, indique son surnom et la page où celle-ci se trouve.
Explique ton choix.

14. Selon toi, pour quelle raison l'auteure a-t-elle choisi d'écrire d'une couleur différente certains passages dans cette histoire?

15. Lis bien la note de l'auteure à la toute fin du livre, page 89. Qu'est-ce que cette note t'apprend de plus sur cette histoire?

Explique ton choix.

Jeu-quiz

Nom : _____

Encerle la bonne définition des mots en caractère gras.

1.	On ne berne pas (page 6)	a. retrouver un objet perdu b. répondre vivement c. induire quelqu'un en erreur en utilisant la ruse
2.	C'est mon flair (page 6)	a. sorte d'intuition b. détail important c. odeur particulière
3.	Si c'est un imposteur (page 10)	a. personne qui s'occupe des impôts b. personne qui se fait passer pour quelqu'un d'autre c. personne qui travaille à la poste
4.	dans le tipi (page 11)	a. endroit virtuel b. salle communautaire pour prendre un repas c. tente en peau ou en écorce
5.	de grands bidons en ferraille (page 14)	a. grande tasse b. récipient portatif qui se ferme c. thermos qui conserve un liquide chaud
6.	ma monture (page 17)	a. partie d'un vêtement b. bête que l'on monte pour se déplacer c. robe sauvage
7.	m'a envoyé valdinguer (page 18)	a. être un peu dingue b. danser la valse c. faire une chute ou tomber brusquement
8.	il jubilait (page 19)	a. il éprouvait de la joie b. il était triste c. il avait gagné
9.	un crâneur (page 27)	a. personne qui a besoin d'aide b. personne dont le crâne est dégarni c. personne qui veut paraître brave
10.	la liste des suspects (page 32)	a. personnes fiables b. personnes encouragées c. personnes soupçonnées
11.	les rudiments (page 39)	a. notions expertes b. premières notions c. annotations
12.	un cri strident (page 46)	a. son très doux b. son à la fois fort et aigu c. son très court
13.	son honneur a été bafoué (page 50)	a. ridiculisé ou méprisé b. battu c. oublié
14.	un alibi (page 52)	a. preuve de sa présence b. preuve de son absence c. preuve d'une maladie
15.	une simple divergence (page 53)	a. entente ou accord b. différence ou opposition c. neutralité
16.	dans sa traque de l'ennemi (page 64)	a. sa rencontre b. sa cachette c. sa poursuite
17.	corvée (page 86)	a. travail stimulant b. travail intéressant c. travail obligatoire et désagréable

Corrigé des questions 1 à 15

1 :

Nom du personnage	Nom d'indien	Exemples de réponses pour l'explication du « Totem »
Anatole	Nuage Gris	Parce qu'il n'est pas heureux d'être au camp indien.
Philomène	Gazelle Sensée	À cause de son bon raisonnement et elle est philosophe.
Madame Appourchaux	Grande Ourse Sage	Parce qu'elle est la maîtresse d'école.
Félix	Aigle Royal	Il a le regard perçant.
Gabriel	Hibou Hilare	Il est observateur et il aime rire.
Élodie	Pissenlit Fou	Parce qu'elle veut se faire discrète.
Nathan	Belette Farceuse	Il aime s'amuser.
L'animateur du camp indien	Chti Futé	Il beaucoup de connaissances et agit avec intelligence.

2 : 3, 5, 2, 1, 4.

3 : (page 6)

1. Elle en connaît pas grand-chose aux indiens.
2. Elle ne connaît pas du tout le nord de la France.
3. Elle veut toujours connaître plus de choses

4 : Ils ont tous dû prendre un nom d'indien (page 9).

5 : Un rugissement effroyable le pétrifia, il croyait qu'un ours sauvage ou un grizzly était là. Mais en fait, il s'agissait de Grande Ourse Sage qui ronflait (page 22).

6 :

bilingue	Qui parle deux langues
sangles	Bandes larges et plates qui servent à attacher quelque chose
torses	Partie du corps comprenant les épaules et la poitrine

7 : Anatole parle des vélos que les jeunes utilisent pour partir à la recherche de chevaux disparus (page 33).

8 : Parce qu'elle n'est pas fâché après lui qu'il ait écrit ses premières impressions sur elle dans son carnet et que par la suite il a changé d'avis sur ce qu'il pense d'elle. Elle prend le tout avec philosophie (page 56).

9 : 2, 3, 1, 5, 4.

10 : Il a la manie de parler sans conjuguer les verbes.

Donne un exemple tiré du texte : L'élève doit choisir une phrase pertinente.

11 : Chti Futé est entré en hurlant sous le chapiteau où nous déjeunions : -Les chevaux, les chevaux, ils sont tous partis! Avant de se reprendre : -Euh... chevaux partis, porte ouverte et chevaux sauvés! Indien... mon œil! (page 30).

12 : Parce que le nom d'indien de Philo est Gazelle Sensée. Elle a les caractéristiques de la gazelle : vive et attentive. Elle est aussi sensée, fait des remarques pertinentes (page 33 et 55) très intelligente et futée (page 56).

13 : Peu importe le personnage choisi, c'est la justification à partir d'éléments tirés du texte qui démontrera la pertinence de l'interprétation de l'élève.

14 : Pour mettre en lumière le raisonnement d'Anatole et les éléments importants qui lui serviront à résoudre les mystères qui entourent son séjour au camp.

15 : Certains éléments sont tiré de l'imagination, les personnages entre autres, alors que d'autres comme le lieu, le camp indien, les soldats, la Première Guerre Mondiale, etc. sont bien réels (page 89).

Jeu-quiz

1.	On ne berne pas (page 6)	<ul style="list-style-type: none"> a. retrouver un objet perdu b. répondre vivement c. induire quelqu'un en erreur en utilisant la ruse
2.	C'est mon flair (page 6)	<ul style="list-style-type: none"> a. sorte d'intuition b. détail important c. odeur particulière
3.	Si c'est un imposteur (page 10)	<ul style="list-style-type: none"> a. personne qui s'occupe des impôts b. personne qui se fait passer pour quelqu'un d'autre c. personne qui travaille à la poste
4.	dans le tipi (page 11)	<ul style="list-style-type: none"> a. endroit virtuel b. salle communautaire pour prendre un repas c. tente en peau ou en écorce
5.	de grands bidons en ferraille (page 14)	<ul style="list-style-type: none"> a. grande tasse b. réceptif portatif qui se ferme c. thermos qui conserve un liquide chaud
6.	ma monture (page 17)	<ul style="list-style-type: none"> a. partie d'un vêtement b. bête que l'on monte pour se déplacer c. robe sauvage
7.	m'a envoyé valdinguer (page 18)	<ul style="list-style-type: none"> a. être un peu dingue b. danser la valse c. faire une chute ou tomber brusquement
8.	il jubilait (page 19)	<ul style="list-style-type: none"> a. il éprouvait de la joie b. il était triste c. il avait gagné
9.	un crâneur (page 27)	<ul style="list-style-type: none"> a. personne qui a besoin d'aide b. personne dont le crâne est dégarni c. personne qui veut paraître brave
10.	la liste des suspects (page 32)	<ul style="list-style-type: none"> a. personnes fiables b. personnes encouragées c. personnes soupçonnées
11.	les rudiments (page 39)	<ul style="list-style-type: none"> a. notions expertes b. premières notions c. annotations
12.	un cri strident (page 46)	<ul style="list-style-type: none"> a. son très doux b. son à la fois fort et aigu c. son très court
13.	son honneur a été bafoué (page 50)	<ul style="list-style-type: none"> a. ridiculisé ou méprisé b. battu c. oublié
14.	un alibi (page 52)	<ul style="list-style-type: none"> a. preuve de sa présence b. preuve de son absence c. preuve d'une maladie
15.	une simple divergence (page 53)	<ul style="list-style-type: none"> a. entente ou accord b. différence ou opposition c. neutralité
16.	Dans sa traque de l'ennemi (page 64)	<ul style="list-style-type: none"> a. sa rencontre b. sa cachette c. sa poursuite
17.	corvée (page 86)	<ul style="list-style-type: none"> a. travail stimulant b. travail intéressant c. travail obligatoire et désagréable